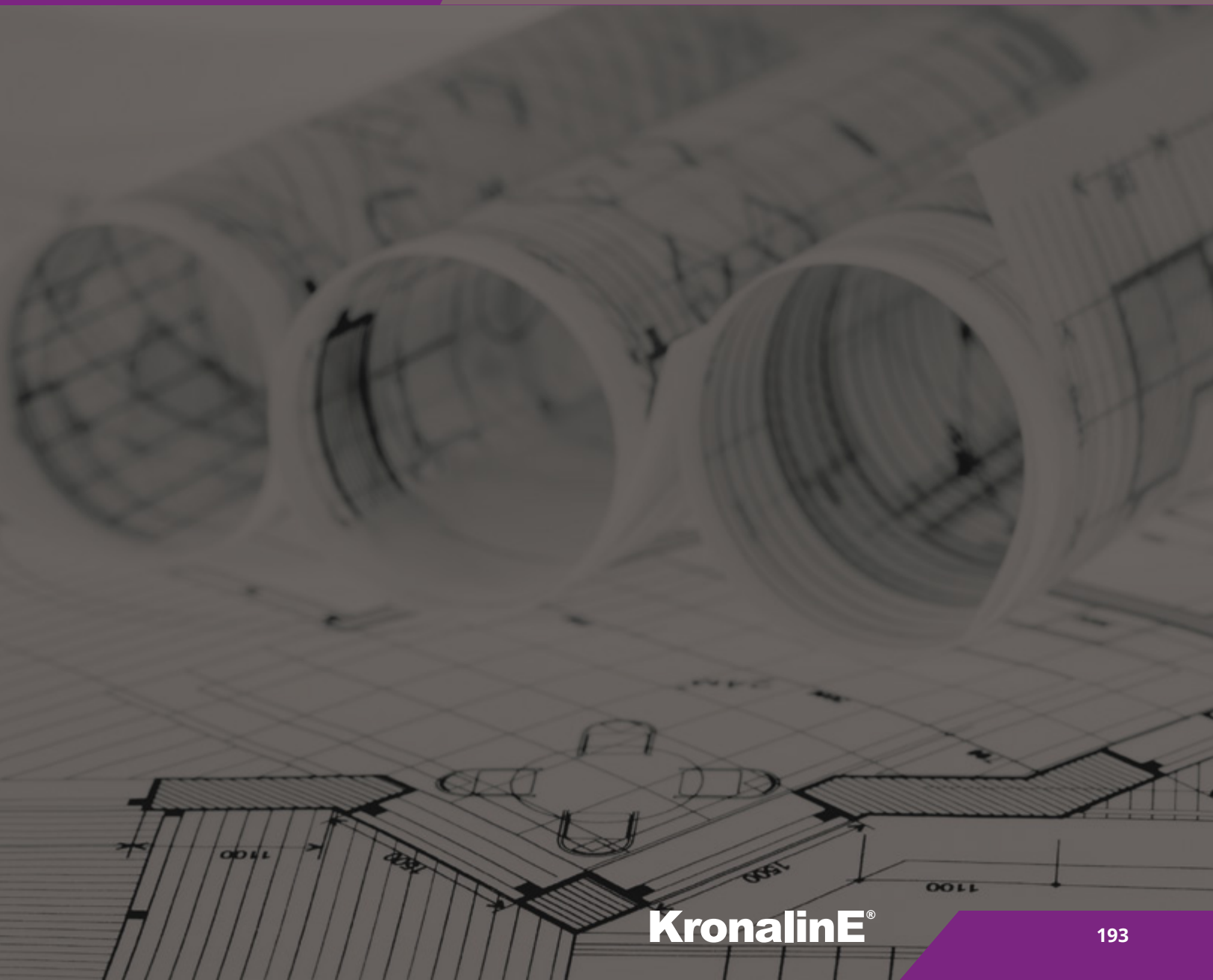


XerolinE®

TecnolinE®



KronalinE®

PAPEL BOND PREMIER 20lbs 75g/m² 98° BLANCURA ÓPTICA

DESCRIPCIÓN:

El papel Bond Premier es un producto líder en el mercado dada su composición y blancura, es un producto ideal de formato ancho para Planos Arquitectónicos y de Ingeniería en plotters Inkjet con líneas de tinta negra y color, diseñado también para copias Xerográficas e impresión Láser de muy buena calidad y contraste, todo lo anterior a un precio sumamente razonable.



VENTAJAS:

- Excelente blancura y contraste
- Multicompatible
- Gran costo beneficio

USOS:

- Planos en plotters Inkjet
- Copias Xerográficas
- Impresión Láser

ESPECIFICACIONES:

- Calibre: 90 µm
- Peso: 75g/m²
- Blancura, CIE: 166 (ISO 11475)
- Opacidad [%]: 94% (ISO 2471)
- Brillo D65, %: 112 (ISO 2470-2)

COMPATIBILIDAD:

Compatible con todos los Plotters Inkjet con tintas Dye y Pigmentadas, Copiadoras Xerográficas e Impresoras Láser.

Las diferentes presentaciones de este producto se encuentran al reverso.

PAPEL BOND PREMIER 20lbs 75g/m² 98° BLANCURA ÓPTICA

PRESENTACIONES

BP400	PAPEL BOND PREMIER 20lbs 75g/m ² 98° Blancura Óptica N2" 0.91 x 50 m RL
BP401	PAPEL BOND PREMIER 20lbs 75g/m ² 98° Blancura Óptica N2" 0.91 x 100 m RL
BP402	PAPEL BOND PREMIER 20lbs 75g/m ² 98° Blancura Óptica N2" 0.91 x 150 m RL
BP403	PAPEL BOND PREMIER 20lbs 75g/m ² 98° Blancura Óptica N2" 0.75 x 50 m RL
BP404	PAPEL BOND PREMIER 20lbs 75g/m ² 98° Blancura Óptica N2" 0.75 x 100 m RL
BP406	PAPEL BOND PREMIER 20lbs 75g/m ² 98° Blancura Óptica N2" 0.61 x 50 m RL
BP407	PAPEL BOND PREMIER 20lbs 75g/m ² 98° Blancura Óptica N2" 0.61 x 100 m RL
BP408	PAPEL BOND PREMIER 20lbs 75g/m ² 98° Blancura Óptica N2" 0.61 x 150 m RL
BP410	PAPEL BOND PREMIER 20lbs 75g/m ² 98° Blancura Óptica N3" 0.91 x 50 m RL
BP411	PAPEL BOND PREMIER 20lbs 75g/m ² 98° Blancura Óptica N3" 0.91 x 100 m RL
BP412	PAPEL BOND PREMIER 20lbs 75g/m ² 98° Blancura Óptica N3" 0.91 x 150 m RL
BP413	PAPEL BOND PREMIER 20lbs 75g/m ² 98° Blancura Óptica N3" 0.75 x 50 m RL
BP414	PAPEL BOND PREMIER 20lbs 75g/m ² 98° Blancura Óptica N3" 0.75 x 100 m RL
BP415	PAPEL BOND PREMIER 20lbs 75g/m ² 98° Blancura Óptica N3" 0.75 x 150 m RL
BP416	PAPEL BOND PREMIER 20lbs 75g/m ² 98° Blancura Óptica N3" 0.61 x 50 m RL
BP417	PAPEL BOND PREMIER 20lbs 75g/m ² 98° Blancura Óptica N3" 0.61 x 100 m RL
BP418	PAPEL BOND PREMIER 20lbs 75g/m ² 98° Blancura Óptica N3" 0.61 x 150 m RL
BP419	PAPEL BOND PREMIER 20lbs 75g/m ² 98° Blancura Óptica N3" 0.455 x 100 m RL
BP420	PAPEL BOND PREMIER 20lbs 75g/m ² 98° Blancura Óptica N3" 0.455 x 150 m RL
BP428	PAPEL BOND PREMIER 20lbs 75g/m ² 98° Blancura Óptica (paq. c/250hjs) 0.61 x 0.91 m PAQ
BP430	PAPEL BOND PREMIER 20lbs 75g/m ² 98° Blancura Óptica m ² (HOJAS SOBRE PEDIDO)

PAPEL BOND PRECISIÓN 24lbs 90g/m² 92° BLANCURA ÓPTICA

DESCRIPCIÓN:

El Papel Bond Precisión cuenta con blancura estándar pero es de una formación y peso más robusto, dada su resistencia es recomendado para uso más rudo, es adecuado para impresión Inkjet con tinta negra y naturalmente para copias Xerográficas e Impresión Láser. Tiene una excelente retención de Tinta y Tóner.



VENTAJAS:

- Gran blancura y contraste
- Robusto y Resistente
- Excelente retención de Tóner y Tinta.

USOS:

- Planos en plotters Inkjet
- Copias Xerográficas
- Impresión Láser

ESPECIFICACIONES:

- Calibre: 110 µm
- Peso: 90g/m²
- Blancura, CIE: 161 (ISO 11475)
- Opacidad [%]: 94 (ISO 2471)
- Brillo D65, %: 110 (ISO 2470-2)

COMPATIBILIDAD:

Compatible con todos los Plotters Inkjet con tintas Dye y Pigmentadas, Copiadoras Xerográficas e Impresoras Láser.

Las diferentes presentaciones de este producto se encuentran al reverso.

PAPEL BOND PRECISIÓN 24lbs 90g/m²
92° BLANCURA ÓPTICA

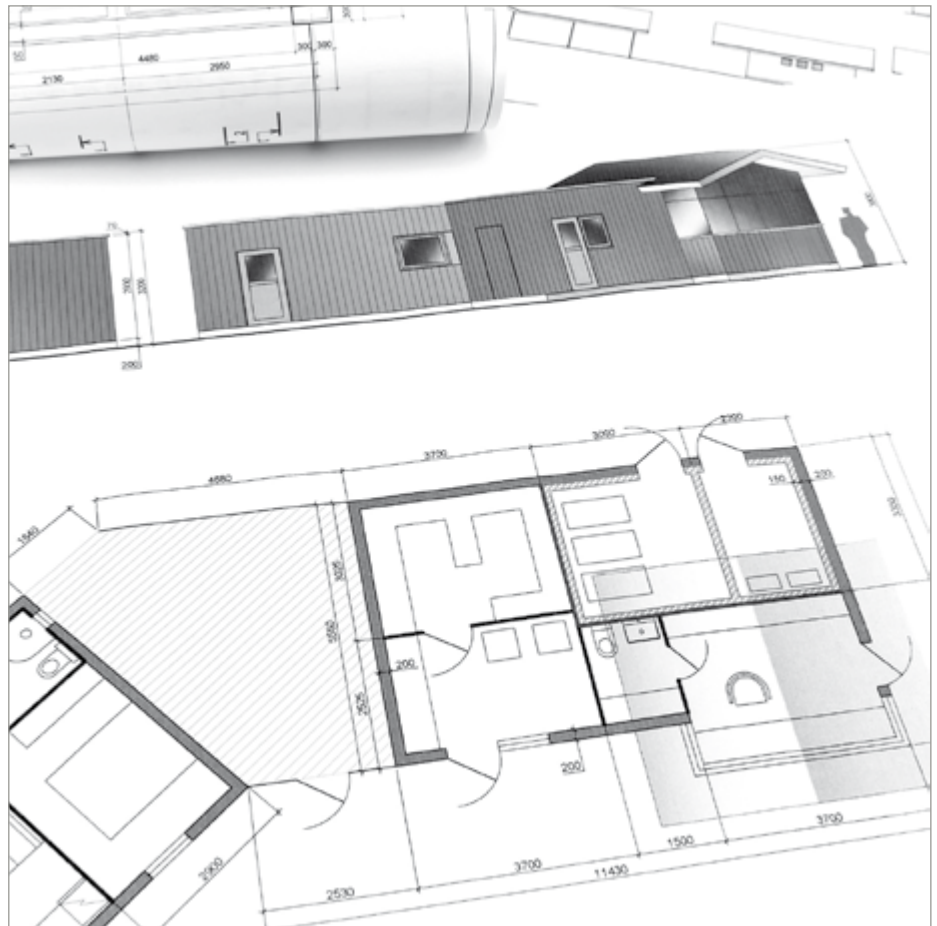
PRESENTACIONES

BX400	PAPEL BOND PRECISIÓN 24lbs 90g/m ² 92° Blancura Óptica N2" 0.91 x 50 m RL
BX401	PAPEL BOND PRECISIÓN 24lbs 90g/m ² 92° Blancura Óptica N2" 0.91 x 100 m RL
BX402	PAPEL BOND PRECISIÓN 24lbs 90g/m ² 92° Blancura Óptica N2" 0.91 x 150 m RL
BX406	PAPEL BOND PRECISIÓN 24lbs 90g/m ² 92° Blancura Óptica N2" 0.61 x 50 m RL
BX407	PAPEL BOND PRECISIÓN 24lbs 90g/m ² 92° Blancura Óptica N2" 0.61 x 100 m RL
BX408	PAPEL BOND PRECISIÓN 24lbs 90g/m ² 92° Blancura Óptica N2" 0.61 x 150 m RL
BX409	PAPEL BOND PRECISIÓN 24lbs 90g/m ² 92° Blancura Óptica N2" 1.07 x 50 m RL
BX411	PAPEL BOND PRECISIÓN 24lbs 90g/m ² 92° Blancura Óptica N3" 0.91 x 100 m RL
BX412	PAPEL BOND PRECISIÓN 24lbs 90g/m ² 92° Blancura Óptica N3" 0.91 x 150 m RL
BX417	PAPEL BOND PRECISIÓN 24lbs 90g/m ² 92° Blancura Óptica N3" 0.61 x 100 m RL
BX418	PAPEL BOND PRECISIÓN 24lbs 90g/m ² 92° Blancura Óptica N3" 0.61 x 150 m RL
BX419	PAPEL BOND PRECISIÓN 24lbs 90g/m ² 92° Blancura Óptica N3" 0.455 x 100 m RL
BX420	PAPEL BOND PRECISIÓN 24lbs 90g/m ² 92° Blancura Óptica N3" 0.455 x 150 m RL
BX428	PAPEL BOND PRECISIÓN 24lbs 90g/m ² 92° Blancura Óptica (paq. c/250hjs) 0.61 x 0.91 m PAQ
BX430	PAPEL BOND PRECISIÓN 24lbs 90g/m ² 92° Blancura Óptica m ² (HOJAS SOBRE PEDIDO)

PAPEL BOND PRIME WHITE 22lbs 80g/m² 100° BLANCURA ÓPTICA

DESCRIPCIÓN:

Este extraordinario Papel Bond es manufacturado con una formación especial en su base y cuenta una gran blancura, es ideal para crear impresiones con un acabado de muy alta definición y contraste. Además en planos Inkjet se logra una excelente calidad de línea tanto en tinta de Color como Negra, utilizando el perfil de impresión correcto es adecuado para presentaciones y perspectivas Arquitectónicas y de Ingeniería, definitivamente la mejor alternativa para obtener Copias Xerográficas de la más alta calidad.



VENTAJAS:

- Blancura y Brillantez superior
- Contraste sobresaliente
- Excelente calidad de línea

USOS:

- Planos en plotters Inkjet
- Presentaciones
- Copias Xerográficas
- Impresión Láser

ESPECIFICACIONES:

- Calibre: 100 µm
- Peso: 80g/m²
- Blancura, CIE: 169 (ISO 11475)
- Opacidad [%]: 95 (ISO 2471)
- Brillo D65, %: 112 (ISO 2470-2)

COMPATIBILIDAD:

Compatible con todos los Plotters Inkjet con tintas Dye y Pigmentadas, Copiadoras Xerográficas e Impresoras Láser.

Las diferentes presentaciones de este producto se encuentran al reverso.

PAPEL BOND PRIME WHITE 22lbs 80g/m² 100° BLANCURA ÓPTICA

PRESENTACIONES

PW450 PAPEL BOND PRIME WHITE 22lbs 80g/m² 100° Blancura Óptica N2" 0.91 x 50 m RL

PW451 PAPEL BOND PRIME WHITE 22lbs 80g/m² 100° Blancura Óptica N2" 0.91 x 100 m RL

PW456 PAPEL BOND PRIME WHITE 22lbs 80g/m² 100° Blancura Óptica N2" 0.61 x 50 m RL

PW457 PAPEL BOND PRIME WHITE 22lbs 80g/m² 100° Blancura Óptica N2" 0.61 x 100 m RL

PW460 PAPEL BOND PRIME WHITE 22lbs 80g/m² 100° Blancura Óptica N3" 0.91 x 50 m RL

PW461 PAPEL BOND PRIME WHITE 22lbs 80g/m² 100° Blancura Óptica N3" 0.91 x 100 m RL

PW462 PAPEL BOND PRIME WHITE 22lbs 80g/m² 100° Blancura Óptica N3" 0.91 x 150 m RL

PW466 PAPEL BOND PRIME WHITE 22lbs 80g/m² 100° Blancura Óptica N3" 0.61 x 50 m RL

PW467 PAPEL BOND PRIME WHITE 22lbs 80g/m² 100° Blancura Óptica N3" 0.61 x 100 m RL

PW468 PAPEL BOND PRIME WHITE 22lbs 80g/m² 100° Blancura Óptica N3" 0.61 x 150 m RL

PW471 PAPEL BOND PRIME WHITE 22lbs 80g/m² 100° Blancura Óptica (paq. c/250hjs) 0.61 x 0.91 m PAQ

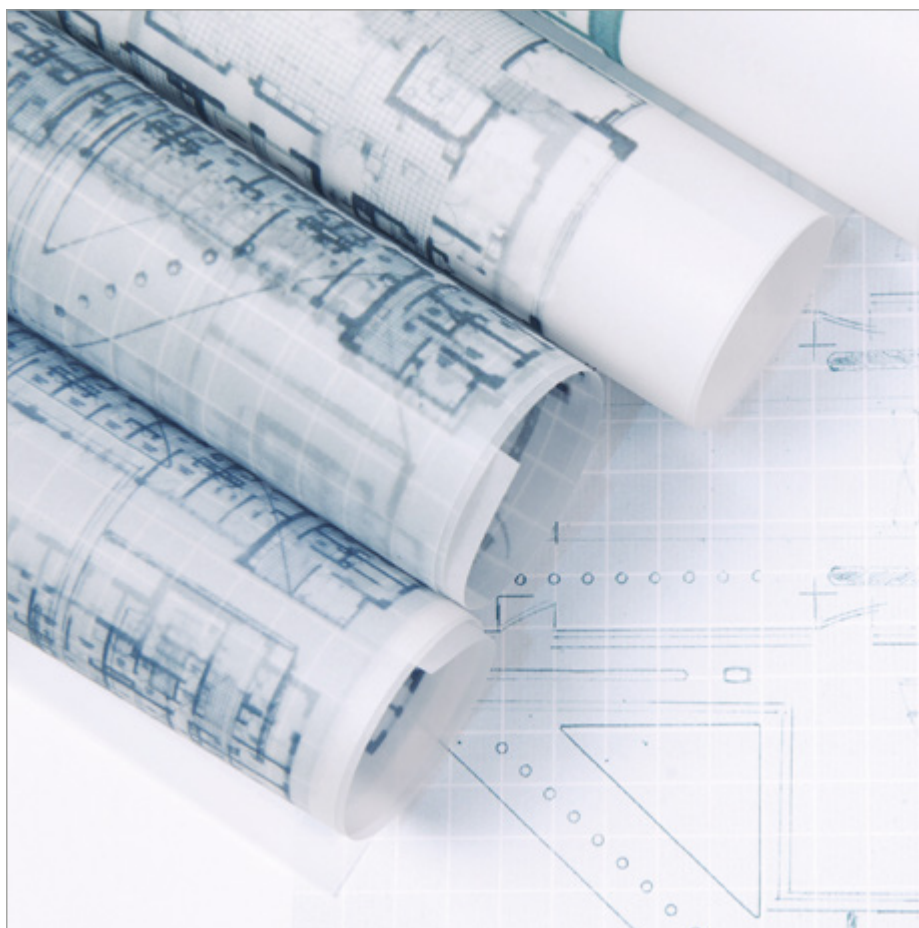
PW473 PAPEL BOND PRIME WHITE 22lbs 80g/m² 100° Blancura Óptica m² (HOJAS SOBRE PEDIDO)

PAPEL 100% TRAPO

20lbs 75g/m²

DESCRIPCIÓN:

Papel 100% Fibra de algodón translucido para uso rudo y de gran durabilidad, adecuado para impresión de líneas de alta resolución en plotters con tintas Dye y Pigmentadas, resistente a temperatura para copiado Xerográfico, es perfecto para trazo con grafito y tinta con dibujo manual con excelente capacidad de borrado.



VENTAJAS:

- Alta resistencia al uso
- Gran capacidad de borrado
- Multicompatible
- Excelente traslucidez

USOS:

- Planos en plotters Inkjet
- Copias Xerográficas
- Dibujo técnico y arquitectónico

ESPECIFICACIONES:

- Calibre: .0038" +/- 2%
- Peso: 75/77 g/m²
- Blancura: 92°
- Opacidad: 55%

COMPATIBILIDAD:

Compatible con todos los Plotters Inkjet con tintas Dye y Pigmentadas, Copiadoras Xerográficas e Impresoras Láser.

Las diferentes presentaciones de este producto se encuentran al reverso.

PAPEL 100% TRAPO20lbs 75g/m²**PRESENTACIONES**

PT500	PAPEL 100% TRAPO 20lbs 75g/m ² N2" 1.07 x 50 m RL
PT501	PAPEL 100% TRAPO 20lbs 75g/m ² N2" 1.07 x 20 m RL
PT502	PAPEL 100% TRAPO 20lbs 75g/m ² N2" 0.91 x 50 m RL
PT503	PAPEL 100% TRAPO 20lbs 75g/m ² N2" 0.91 x 20 m RL
PT504	PAPEL 100% TRAPO 20lbs 75g/m ² N2" 0.61 x 50 m RL
PT505	PAPEL 100% TRAPO 20lbs 75g/m ² N2" 0.61 x 20 m RL
PT510	PAPEL 100% TRAPO 20lbs 75g/m ² N3" 0.91 x 50 m RL
PT511	PAPEL 100% TRAPO 20lbs 75g/m ² N3" 0.91 x 150 m RL
PT512	PAPEL 100% TRAPO 20lbs 75g/m ² N3" 0.61 x 50 m RL
PT513	PAPEL 100% TRAPO 20lbs 75g/m ² N3" 0.61 x 150 m RL
PT514	PAPEL 100% TRAPO 20lbs 75g/m ² (paq. c/250hjs) 0.61 x 0.91 m PAQ
PT516	PAPEL 100% TRAPO 20lbs 75g/m ² m ² (HOJAS SOBRE PEDIDO)

PAPEL CALCA NATURAL

90/95g/m²

DESCRIPCIÓN:

Papel base celulosa peso medio de muy alta transparencia con una textura extra lisa, adecuado para impresión de líneas de alta resolución en impresiones monocromáticas y líneas de color con baja saturación en plotters con tintas Dye y Pigmentadas, para copiado Xerográfico e Impresión Láser, está preparado para trazo con grafito y tinta en dibujo manual con una excelente capacidad de borrado.



VENTAJAS:

- Alta Transparencia
- Textura extra lisa
- Alternativa económica a película
- Excelente para archivado

USOS:

- Planos en plotters Inkjet
- Copias Xerográficas
- Dibujo técnico y arquitectónico

ESPECIFICACIONES:

- Calibre: 78 µm (+/- 5 µm)
- Peso: 92 g/m² (+/-2g/m²)
- Transparencia: 75%
- Humedad: 7.0 / 8.0%

COMPATIBILIDAD:

Compatible con todos los Plotters Inkjet con tintas Dye y Pigmentadas, Copiadoras Xerográficas e Impresoras Láser.

Las diferentes presentaciones de este producto se encuentran al reverso.

PAPEL CALCA NATURAL90/95g/m²**PRESENTACIONES**

KX540	PAPEL CALCA NATURAL 90/95g/m ² N2" 0.91 x 50 m RL
KX541	PAPEL CALCA NATURAL 90/95g/m ² N2" 0.91 x 20 m RL
KX542	PAPEL CALCA NATURAL 90/95g/m ² N2" 0.61 x 50 m RL
KX543	PAPEL CALCA NATURAL 90/95g/m ² N2" 0.61 x 20 m RL
KX546	PAPEL CALCA NATURAL 90/95g/m ² N3" 0.91 x 50 m RL
KX547	PAPEL CALCA NATURAL 90/95g/m ² N3" 0.61 x 50 m RL
KX544	PAPEL CALCA NATURAL 90/95g/m ² (paq. c/250hjs) 0.61 x 0.91 m PAQ
KX545	PAPEL CALCA NATURAL 90/95g/m ² m ² (HOJAS SOBRE PEDIDO)

PAPEL CALCA NATURAL

110/115g/m²

DESCRIPCIÓN:

Papel base celulosa peso alto de muy alta transparencia y rigidez con una textura extra lisa, adecuado para impresión de líneas de alta resolución en impresiones monocromáticas y líneas de color con baja saturación en plotters con tintas Dye y Pigmentadas, para copiado Xerográfico e Impresión Láser, está preparado para trazo con grafito y tinta en dibujo manual con una excelente capacidad de borrado.



VENTAJAS:

- Alta Transparencia y rigidez
- Textura extra lisa
- Alternativa económica a película
- Excelente para archivado

USOS:

- Planos en plotters Inkjet
- Copias Xerográficas
- Dibujo técnico y arquitectónico

ESPECIFICACIONES:

- Calibre: 95 µm (+/- 5 µm)
- Peso: 112 g/m² (+/-2g/m²)
- Transparencia: 73%
- Humedad: 7.0 / 8.0%

COMPATIBILIDAD:

Compatible con todos los Plotters Inkjet con tintas Dye y Pigmentadas, Copiadoras Xerográficas e Impresoras Láser.

Las diferentes presentaciones de este producto se encuentran al reverso.

PAPEL CALCA NATURAL110/115g/m²**PRESENTACIONES**

KX552	PAPEL CALCA NATURAL 110/115g/m ² N2" 0.91 x 50 m RL
KX553	PAPEL CALCA NATURAL 110/115g/m ² N2" 0.91 x 20 m RL
KX557	PAPEL CALCA NATURAL 110/115g/m ² N2" 0.61 x 50 m RL
KX554	PAPEL CALCA NATURAL 110/115g/m ² N3" 0.91 x 50 m RL
KX558	PAPEL CALCA NATURAL 110/115g/m ² N3" 0.61 x 50 m RL
KX555	PAPEL CALCA NATURAL 110/115g/m ² (paq. c/250hjs) 0.61 x 0.91 m PAQ
KX556	PAPEL CALCA NATURAL 110/115g/m ² m ² (HOJAS SOBRE PEDIDO)

PELÍCULA POLIÉSTER

M/1 0.003"

DESCRIPCIÓN:

Película base poliéster (PETE) traslucido, mate una cara, tratada con un recubrimiento que la hace apropiada para Impresión de planos arquitectónicos y de ingeniería en medios distintos que incluyen; Copiado Xerográfico, Impresión Láser, Dibujo manual con Tinta o Mina plástica y es perfecta para Pen Plotter, su composición de polímero la hace irrasgable y muy resistente al desgaste en su uso cotidiano, es la alternativa perfecta para archivo a largo plazo.

VENTAJAS:

- Excelente definición de línea
- Muy buena receptibilidad de Toner
- Tolera borrado múltiple sin perder receptibilidad de trazo
- Alta resistencia
- Alta Blancura y Traslucidez



USOS:

- Planos de Ingeniería y Arquitectónicos
- Originales de alta resistencia para altos tirajes de copiado
- Archivo de largo plazo

ESPECIFICACIONES:

- **Calibre:** 0,003"
- **Opacidad:** 23-32%
- **Brillo:** 60°

COMPATIBILIDAD:

Compatible con todas las Copiadoras Xerográficas e Impresoras Láser.

Las diferentes presentaciones de este producto se encuentran al reverso.

PELÍCULA POLIÉSTER

M/1 0.003"

PRESENTACIONES

PP600	PELÍCULA POLIÉSTER MATE 1 CARA .003" N2" 1.07 x 45.7 m RL
PP601	PELÍCULA POLIÉSTER MATE 1 CARA .003" N2" 1.07 x 18.3 m RL
PP602	PELÍCULA POLIÉSTER MATE 1 CARA .003" N2" 0.91 x 45.7 m RL
PP603	PELÍCULA POLIÉSTER MATE 1 CARA .003" N2" 0.91 x 18.3 m RL
PP604	PELÍCULA POLIÉSTER MATE 1 CARA .003" (paq. c/100hjs) 0.61 x 0.91 m CTO
PP605	PELÍCULA POLIÉSTER MATE 1 CARA .003" m ² (HOJAS SOBRE PEDIDO)

PELÍCULA POLIÉSTER

M/2 0.0035"

DESCRIPCIÓN:

Película base poliéster (PETE) traslucido, mate dos caras, ambas tratadas con un recubrimiento que hace una cara apropiada para Impresión de planos arquitectónicos y de ingeniería en medios distintos que incluyen; Copiado Xerográfico, Impresión Láser, Dibujo manual con Tinta o Mina plástica y aun es perfecta para Pen Plotter, la otra cara cuenta con una excelente capacidad de dibujo y de borrado lo que permite ajustes menores en procesos de corrección y aprobación, su composición de polímero la hace irrasgable y muy resistente al desgaste en su uso cotidiano, es la alternativa perfecta para archivo a largo plazo.

VENTAJAS:

- Excelente definición de línea
- Muy buena receptibilidad de Toner
- Tolera borrado múltiple sin perder receptibilidad de trazo
- Alta resistencia
- Alta Blancura y Traslucidez

USOS:

- Planos de Ingeniería y Arquitectónicos
- Originales de alta resistencia para altos tirajes de copiado
- Archivo de largo plazo



ESPECIFICACIONES:

- Calibre: 0,0035"
- Opacidad: 34-43%
- Brillo: 60°

COMPATIBILIDAD:

Compatible con todas las Copiadoras Xerográficas e Impresoras Láser

Las diferentes presentaciones de este producto se encuentran al reverso.

PELÍCULA POLIÉSTER

M/2 0.0035"

PRESENTACIONES

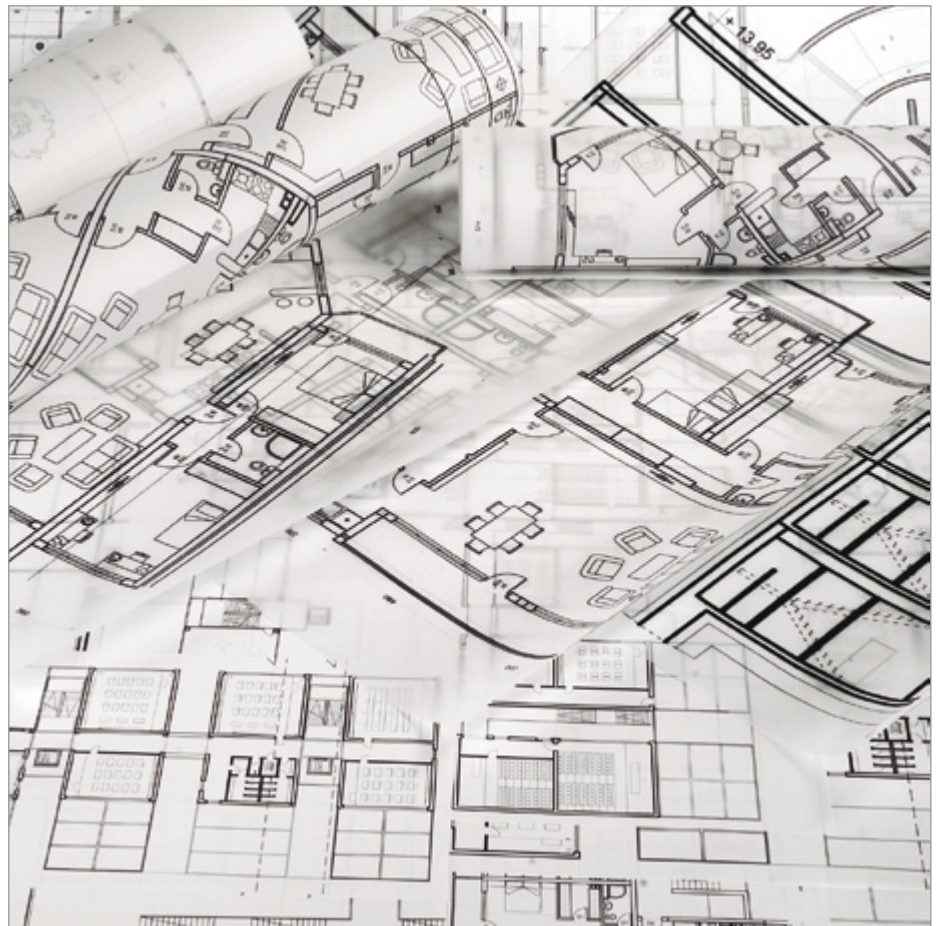
PP610	PELÍCULA POLIÉSTER MATE 2 CARAS .0035" N2" 1.07 x 45.7 m RL
PP611	PELÍCULA POLIÉSTER MATE 2 CARAS .0035" N2" 1.07 x 18.3 m RL
PP612	PELÍCULA POLIÉSTER MATE 2 CARAS .0035" N2" 0.91 x 45.7 m RL
PP613	PELÍCULA POLIÉSTER MATE 2 CARAS .0035" N2" 0.91 x 18.3 m RL
PP614	PELÍCULA POLIÉSTER MATE 2 CARAS .0035" (paq. c/100hjs) 0.61 x 0.91 m CTO
PP615	PELÍCULA POLIÉSTER MATE 2 CARAS .0035" N2" m ² (HOJAS SOBRE PEDIDO)

PELÍCULA POLIÉSTER

M/2 0.0045"

DESCRIPCIÓN:

Película base poliéster (PETE) traslucido, mate dos caras, ambas tratadas con un recubrimiento que hace una cara apropiada para Impresión de planos arquitectónicos y de ingeniería en medios distintos que incluyen; Copiado Xerográfico, Impresión Láser, Dibujo manual con Tinta o Mina plástica y aun es perfecta para Pen Plotter, la otra cara cuenta con una excelente capacidad de dibujo y de borrado lo que permite ajustes menores en procesos de corrección y aprobación, su composición de polímero la hace irrasgable y muy resistente al desgaste en su uso cotidiano, es la alternativa perfecta para archivo a largo plazo.



VENTAJAS:

- Excelente definición de línea
- Muy buena receptibilidad de Toner
- Tolera borrado múltiple sin perder receptibilidad de trazo
- Alta resistencia
- Alta Blancura y Traslucidez

USOS:

- Planos de Ingeniería y Arquitectónicos
- Originales de alta resistencia para altos tirajes de copiado
- Archivo de largo plazo

ESPECIFICACIONES:

- Calibre: 0,0045"
- Opacidad: 34-43%
- Brillo: 60°

COMPATIBILIDAD:

Compatible con todas las Copiadoras Xerográficas e Impresoras Láser

Las diferentes presentaciones de este producto se encuentran al reverso.

PELÍCULA POLIÉSTER

M/2 0.0045"

PRESENTACIONES

PP632	PELÍCULA POLIÉSTER MATE 2 CARAS .0045" N2" 0.91 x 45.7 m RL
PP633	PELÍCULA POLIÉSTER MATE 2 CARAS .0045" N2" 0.91 x 18.3 m RL
PP634	PELÍCULA POLIÉSTER MATE 2 CARAS .0045" (paq. c/100hjs) 0.61 x 0.91 m CTO
PP635	PELÍCULA POLIÉSTER MATE 2 CARAS .0045" m ² (HOJAS SOBRE PEDIDO)



PARA CONOCER MÁS SOBRE NUESTROS PRODUCTOS

Ingresa a nuestro sitio
www.kronaline.mx

Síguenos en nuestras redes
[f](#) [t](#) [@](#) /KronalineMX

Si deseas una cotización escríbenos a
ventasdigital@kronaline.com.mx

Llámanos a:

Matriz: (01-55) 50-37-29-80

Ciudad de México: (01-55) 55-16-55-65

Guadalajara: (01-33) 38-25-09-64

Monterrey: (01-81) 83-45-59-33